

LES COUPES D'AGNEAU AU DETAIL

L'AVANT ET LE FLANC



Flanc désossé roulé



Côte de flanc



Jarret avant côté cubitus



Jarret avant français

L'ÉPAULE



Tranche épaule



Tranches palette duo



Rôti d'épaule avec os



Tranche collier



Carré d'épaule



LE CARRÉ



Côtelette à manchette



Côtelettes bout des côtes



Couronne côtes



Rôti carré français double



Carré français



Rôti carré français 8 côtes



Carré hôtel

LA LONGE



Longe désossée noisettes



Côtelette centre



Côtelette centre double



Longe désossée



Longe papillon désossée



Filet (mignon)



Rôti longe avec os



Rôti longe double désossé

LE GIGOT



Gigot désossé



Jarret français portion centre



Tranche surlonge désossée



Tranche surlonge avec os et filet duo



Gigot raccourci



Rôti gigot désossé



Tranches gigot centre

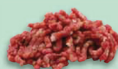


Gigot long français

AUTRE



Agneau à mijoter



Agneau haché



Cubes à brochette

